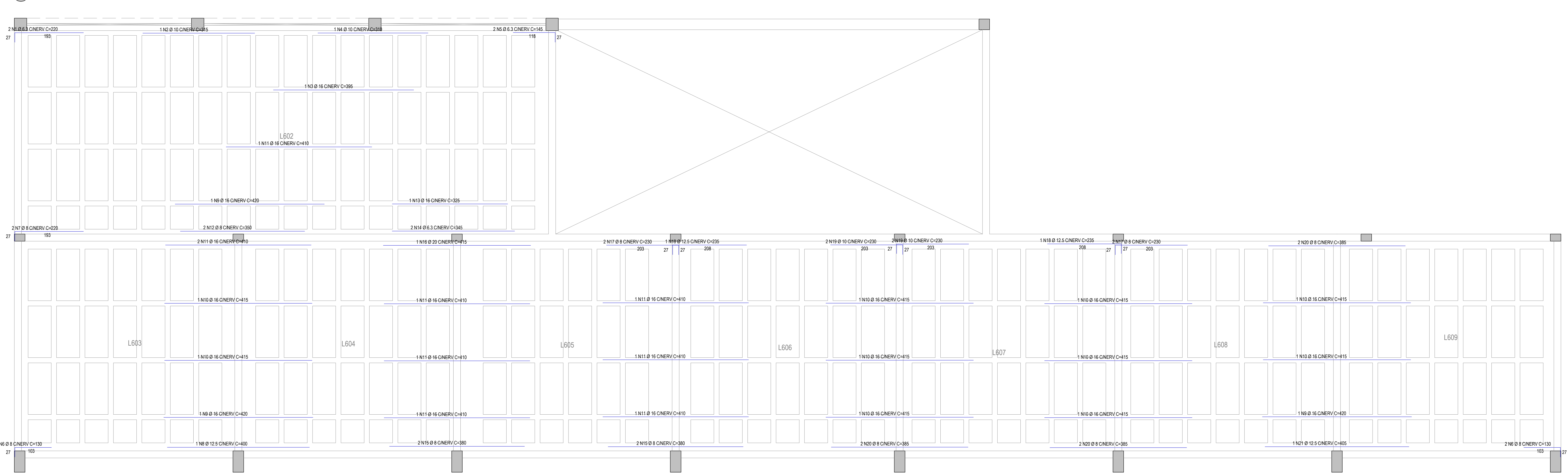
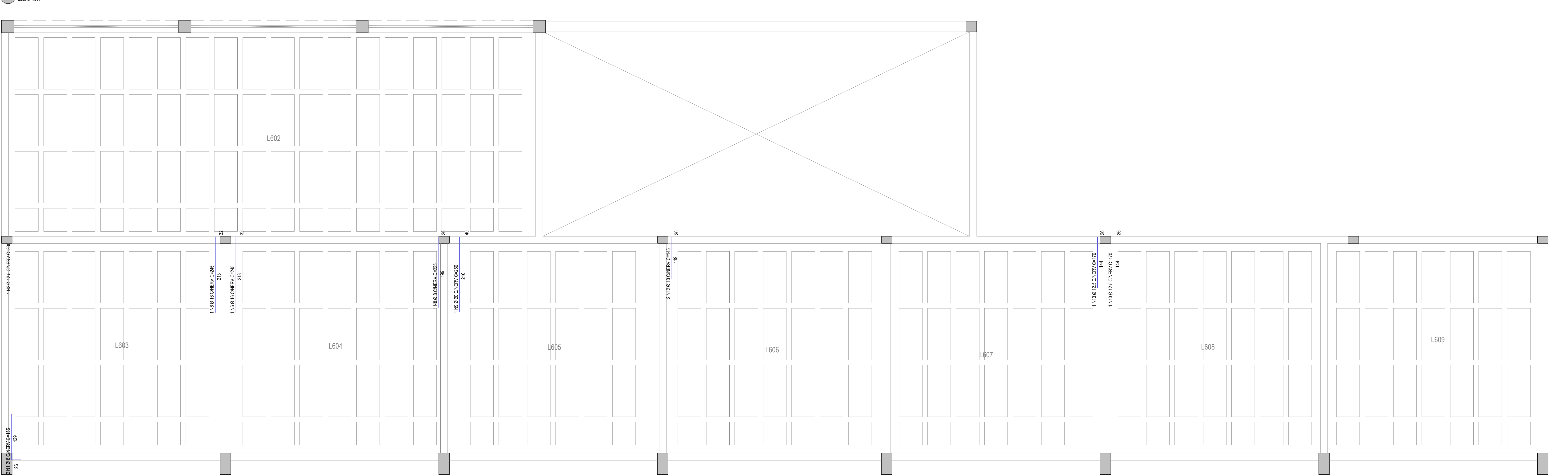


001 ARMADURA NEGATIVA HORIZONTAL COBERTURA - GINÁSIO

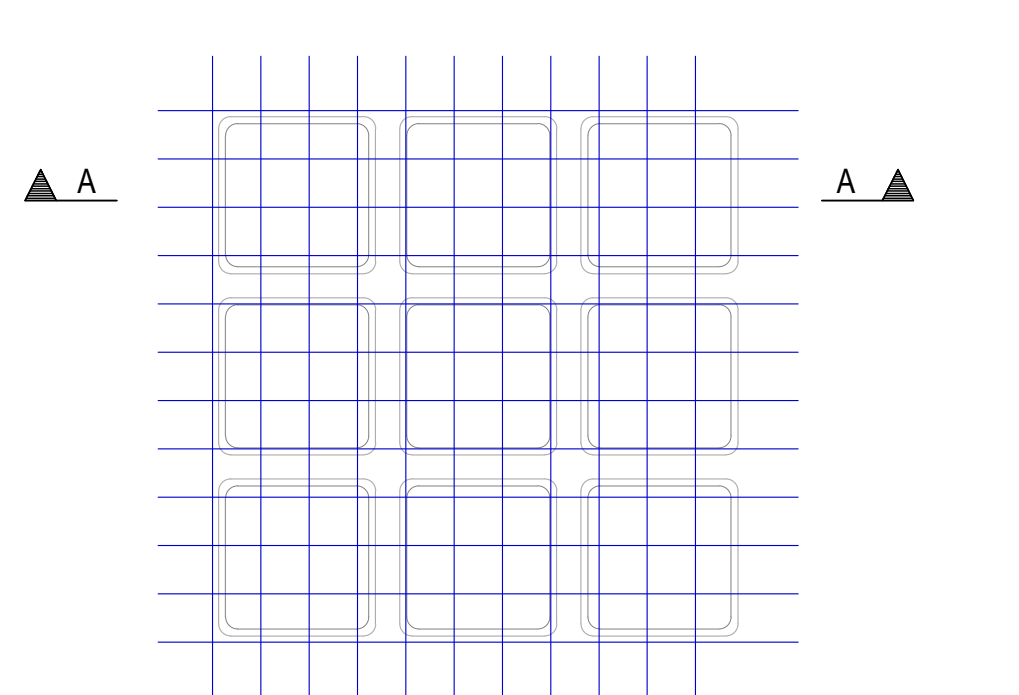


001 ARMADURA NEGATIVA VERTICAL COBERTURA - GINÁSIO

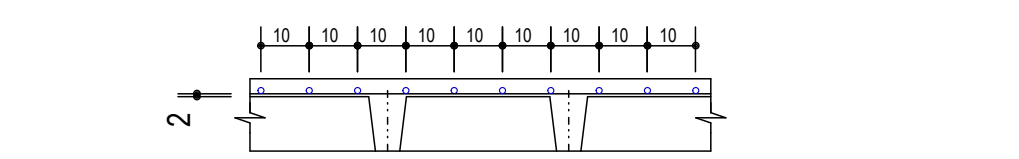


DETALHE DE ARMADURA DE DISTRIBUIÇÃO DA CAPA

SEM ESCALA

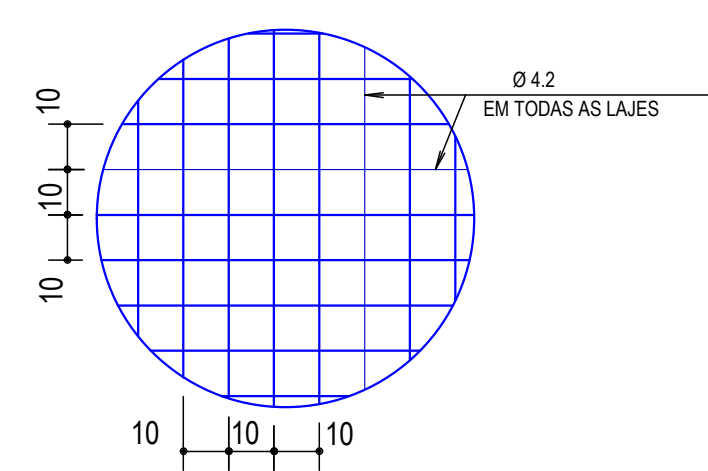


CORTE A-A



DETALHE DE TELA: Q138

PLANTA:



NOTAS:

- 1 - TRESPASSES DAS TELAS = 20cm (2 BARRAS)
- 2 - NÃO ESTÃO INCLuíDAS PERDAS E TRESPASSES NO CONSUMO
- 3 - DISPOR EM TODO O PAVIMENTO

CONSUMO DE TELAS		
PAVIMENTO	TELA Q138	
	m ²	kg
TIPO	361	796

ACO	POS	BIT (mm)	QUANT	COMPRIMENTO	
				UNIT (cm)	TOTAL (cm)
ARMADURA NEGATIVA HORIZONTAL COBERTURA - GINÁSIO					
50A	1	6.3	2	220	440
50A	2	10	1	315	315
50A	3	16	1	395	395
50A	4	10	1	310	310
50A	5	6.3	2	145	290
50A	6	8	4	130	520
50A	7	8	2	220	440
50A	8	12.5	1	400	400
50A	9	16	3	420	1260
50A	10	16	10	415	4150
50A	11	16	9	410	3690
50A	12	8	2	350	700
50A	13	16	1	325	325
50A	14	6.3	2	345	690
50A	15	8	4	380	1520
50A	16	20	1	415	415
50A	17	8	4	230	920
50A	18	12.5	2	235	470
50A	19	10	4	230	920
50A	20	8	6	385	2310
50A	21	12.5	1	405	405
ARMADURA NEGATIVA VERTICAL COBERTURA - GINÁSIO					
50A	1	8	2	155	310
50A	2	12.5	1	330	330
50A	6	16	2	245	490
50A	8	8	1	225	225
50A	9	20	1	290	290
50A	12	10	2	145	290
50A	13	12.5	2	170	340

RESUMO AÇO CA 50-60			
AÇO	BIT (mm)	COMPR (m)	PESO (kg)
50A	6.3	14	9
50A	8	69	27
50A	10	18	11
50A	12.5	19	19
50A	16	103	163
50A	20	7	16
Peso Total	50A =		240 kg

CONCRETO 35 Mpa

04				
03				
02				
01	30/09/2020		INSERÇÃO DO DETALHE DA TELA DE DISTRIBUIÇÃO	QAE
00	24/08/2020	LÉO	EMIÇÃO INICIAL - EX	QAE
Nº	DATA	DES	MODIFICAÇÃO	AUTOR



SERVIÇO SOCIAL DO COMÉRCIO
DEPARTAMENTO NACIONAL
DEPARTAMENTO DE ENGENHARIA E ARQUITETURA
AV. AYRTON SENNA Nº 5.555 - RJ - BLOCO L / SALA 304
sescdea@sesc.com.br (21)2136-5555

CAR		TÍTULO	
CONCRETO ARMADO		PROJETO DE ESTRUTURAS EM CONCRETO ARMADO	
AUTOR PROJ.	OLIVEIRA ARAÚJO	UO	DR - SESC-TO
DES.	OLIVEIRA ARAÚJO	OBRA	CENTRO DE ATIVIDADES - SESC GURUPI - 2ª FASE
DATA	30/09/2020	END.	RUA 03, LOTEAMENTO PARK FILÓ MOREIRA
ESC.	INDICADA	ÁREA EM FOCO	FOLHA EST - 065